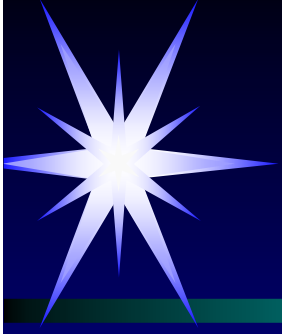


FEN EĞİTİMİNDE PROJE TABANLI ÖĞRENME

Yrd.Doç.Dr. Aytekin ERDEM

Namık Kemal Üniversitesi

Meslek Yüksekokulu



PROJE TABANLI ÖĞRENMEDE KAVRAMLAR

- **Proje:** Tasarı ya da tasarı geliştirme
- **Taban:** Temel, temel ilke, baz
- **Öğrenme:** Yaşantı ürünü ve az çok kalıcı izli davranış değişikliği

PROJE TABANLI ÖĞRENME (PTÖ) NEDİR?



Öğrencilerin farklı ders alanlarında edindikleri bilgileri bir arada kullanabilecekleri öğrenme etkinliklerini içeren yaklaşım



PTÖ'NÜN ÖĞRENME-ÖĞRETME SÜRECİNDEKİ YERİ

- **PTÖ; Yapılandırıcı öğrenme teorisini gözeten, özellikle öğrenciyi hem fiziksel hem de zihinsel olarak aktif kılan öğrenci merkezli stratejilerin içinde yer alır.**





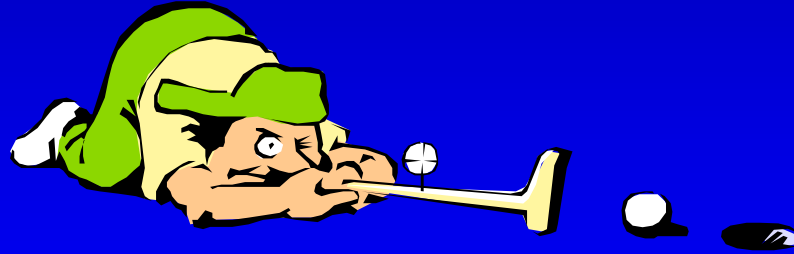
PTÖ'NÜN ÖĞRENME-ÖĞRETME SÜRECİNDEKİ YERİ

- Öğrenci merkezli stratejiler (örneğin PTÖ) kritik ve yaratıcı düşünme, analiz etme ve değerlendirme vb. üst düzey düşünme becerilerini uyarmak ve geliştirmek için uygun öğrenme fırsatları sağlar.



PTÖ'NÜN ÖĞRENME-ÖĞRETME SÜRECİNDEKİ YERİ

- PTÖ alternatif ölçme değerlendirme tekniklerinden birisidir.





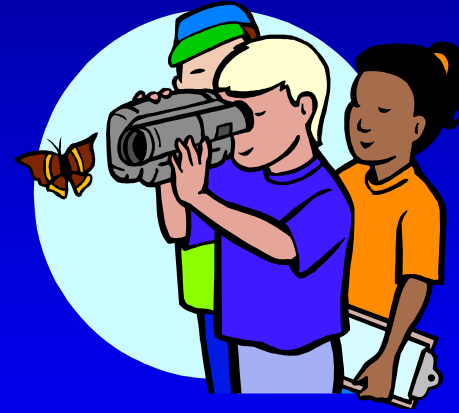
PROJE TABANLI ÖĞRENMENİN ÖNEMİ

- PTÖ, bilginin tek kaynağının okul olmadığını, okulun tek otorite olmadığını ortaya koyar.
- PTÖ çalışmasında okul dışı kaynaklardan bilgi ve beceri kazanma yollarını da açık tutan bir yaklaşım benimsenir.



PROJE TABANLI ÖĞRENMENİN ÖNEMİ

- PTÖ öğrenmenin ürün değil süreç boyutunu vurgular ve öğrenmeyi bireyselleştirir.



PROJE TABANLI ÖĞRENMENİN ÖNEMİ

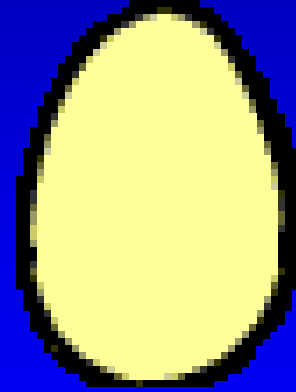
- PTÖ müfredatın birbirinden bağımsız küçük bilgiler yığını olarak öğretilmesine karşı geliştirilmiş ve çağdaş ülkelerde uygulanan bir öğretim ve öğrenim modelidir.





PROJE TABANLI ÖĞRENMENİN ÖNEMİ

- **Bu modelde öğrenci gerçek problemlerin çözümüne yönelik ders senaryoları içerisinde ağırlıklı olarak;**
 - **Düşünme**
 - **Problem çözme**
 - **Yaratıcılık**
 - **Bilgiye erişim**
 - **Bilgiyi işleme**
 - **Yeniden harmanlama**
 - **Sorgulama**
 - **Uzlaşma****gibi aktiviteler yapar.**



PROJE TABANLI ÖĞRENMENİN ÖNEMİ

- PTÖ, sınıfta oturup ders dinlemeyi sıkıcı bulan öğrenciler için çekici bir yöntemdir.



- PTÖ, okulu çok fazla kalıpsal bulan öğrenciler için de iyi bir yöntemdir. Bu grup öğrenciler rutin ev ödevleri yerine kendi başlarına gerçekleştirebilecekleri projeleri tercih ederler.





PROJE TABANLI ÖĞRENMENİN ÖNEMİ

- PTÖ, öğrenciye başarabilme duygusunu kendi yaptıkları ile tadabilmesine olanak sağlar.



PROJE TABANLI ÖĞRENMENİN ÖZELLİKLERİ

- PTÖ'de öğretmen yardımcı ve rehber, öğrenci ise özerk ve kurgulayıcıdır.

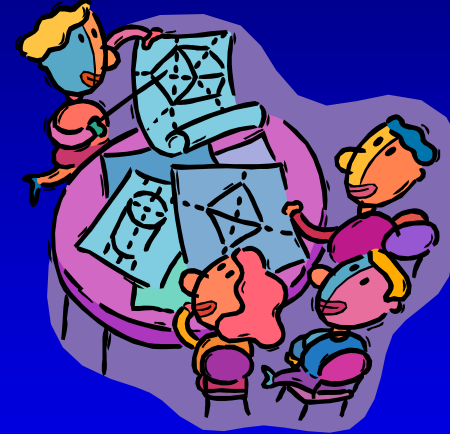


- PTÖ'de her senaryo sonunda gerçekçi ve öğrenci tarafından geliştirilmiş bir ürün ortaya çıkar.



PROJE TABANLI ÖĞRENMENİN ÖZELLİKLERİ

- PTÖ, öğrencinin aktif katılımını güdüler.



PROJE TABANLI ÖĞRENMENİN ÖZELLİKLERİ

➤ PTÖ, üst düzey bilişsel (zihinsel) aktiviteler içerir.



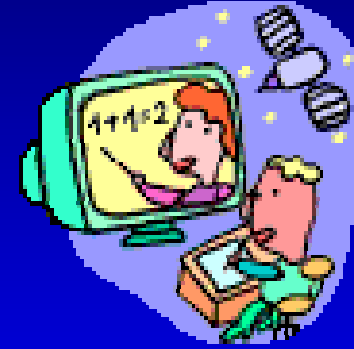
➤ PTÖ, çok çeşitli araç ve kaynak kullanımını destekler.





PROJE TABANLI ÖĞRENMENİN ÖZELLİKLERİ

- PTÖ, genelde teknoloji kullanımının bir araç kullanımı olduğunu vurgular.



- PTÖ, öğrencilerin kendilerini, kendi öğrenmelerinden sorumlu tutar.





PROJE ÇALIŞMALARINI YAPILANDIRAN FAKTÖRLER

1. Öğrenciler;

- Kendi ilgi alanlarına denk düşen bir proje seçerler.
- Kendi kaynak materyallerini kendileri bulurlar.
- Ortaya bir sonuç ürün koyarlar (bu genellikle bir rapor olur).
- Kendi başlarına ya da gruplar halinde çalışırlar.





PROJE ÇALIŞMALARINI YAPILANDIRAN FAKTÖRLER

2. Projeler;

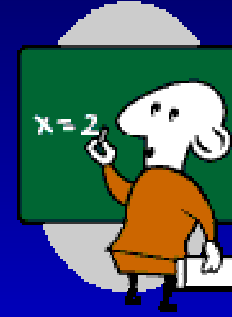
- Belirli bir süre devam eder.



PROJE ÇALIŞMALARINI YAPILANDIRAN FAKTÖRLER

3. Öğretmenler;

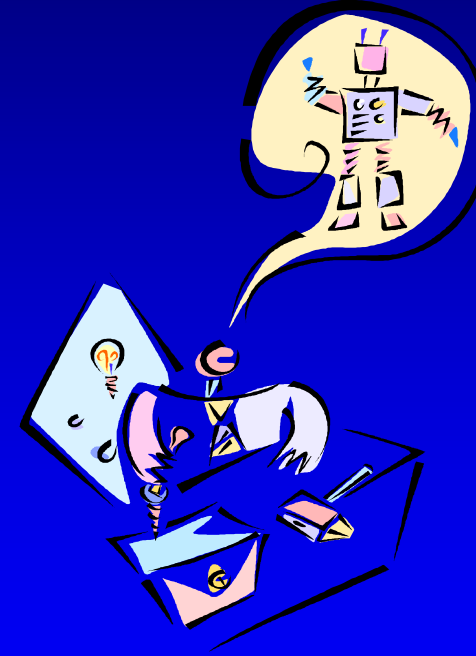
- Yöneten ve kolaylaştıran rol üstlenerek rehber olurlar.
- İzin verilebilen ve verilemeyen şeyler arasındaki sınırları çizen ve yüksek standartlar talep eden kişilerdir.





PROJE HAZIRLAMANIN ÖĞRENCİYE KAZANDIRDIKLARI

- Öğrenciyi hazırıcı konumdan aktif konuma getirir.
- Öğrenci öğrendiklerini gerçek yaşamdaki bir sorunun çözümünde veya yeniliği (buluşu) ortaya koymada kullanır.





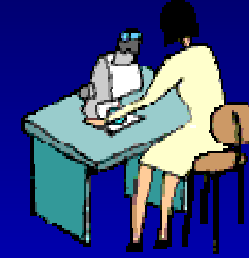
PROJE HAZIRLAMANNIN ÖĐRENCİYE KAZANDIRDIKLARI

- Proje çalışması grupla yapıldığı zaman öğrenci, çeşitli yeteneklere ve bilgilere sahip diğer öğrencilerle birlikte bir çalışma yapabilme ve yürütebilme becerisini kazanır.



PROJE HAZIRLAMANNIN ÖĐRENCİYE KAZANDIRDIKLARI

➤ Bilimsel yöntemi kullanma becerisi artar.



➤ Konuşma ve yazma becerisi gelişir.



➤ Merak ettiği konuda bilgisi artar.





PROJE HAZIRLAMANNIN ÖĐRENCİYE KAZANDIRDIKLARI

- **Bilimsel araştırma deneyimi kazanır.**
- **Kendine güveni artar**
- **O alana karşı pozitif tutum kazanır.**
- **Kendini küçük bir bilim adamı gibi hisseder.**



PTÖ'NÜN SINIRLILIKLARI

- Her öğrenciye ilginç gelebilecek proje konusu bulmada sıkıntı olabilir.
- Bir projeyi tamamlamak çok uzun zaman alabilir.
- Proje öğretmenin gözetimi dışında yapıldığında bir takım sorunlar çıkabilir.



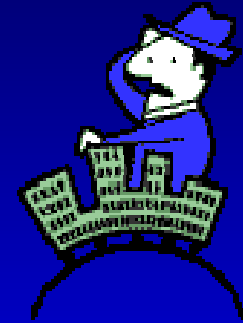
PTÖ'NÜN SINIRLILIKLARI

- Öğrenci tüm zamanını projenin fiziksel yönü üzerinde harcayarak eğitsel yanını görmeyebilir.
- Projenin yönetilmesi ve yürütülmesi güçtür.



PTÖ'NÜN SINIRLILIKLARI

➤ Öğretmen açısından gözetim ve denetimi sağlamak zor olabilir.

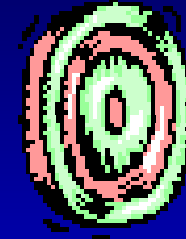


➤ Her proje ekonomik olmayabilir.



PTÖ'DE TEMEL ADIMLAR

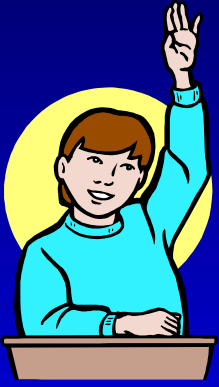
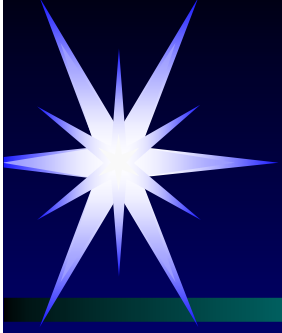
- **Hedeflerin belirlenmesi**
- **Yapılacak işin ya da ele alınacak konunun belirlenip tanımlanması**
- **Grupların oluşturulması**
- **Sonuç raporunun özelliklerinin ve sunuş biçiminin belirlenmesi**
- **Çalışma takviminin oluşturulması**



PTÖ'DE TEMEL ADIMLAR

- **Kontrol noktalarının belirlenmesi.**
- **Değerlendirme ölçütlerinin ve yeterlik düzeylerinin belirlenmesi.**
- **Bilgilerin toplanması.**
- **Bilgilerin örgütlenip raporlaştırılması.**
- **Projenin sunulması.**





DİNLEDİĞİNİZ İÇİN
TEŞEKKÜR EDERİM